

GIOCO

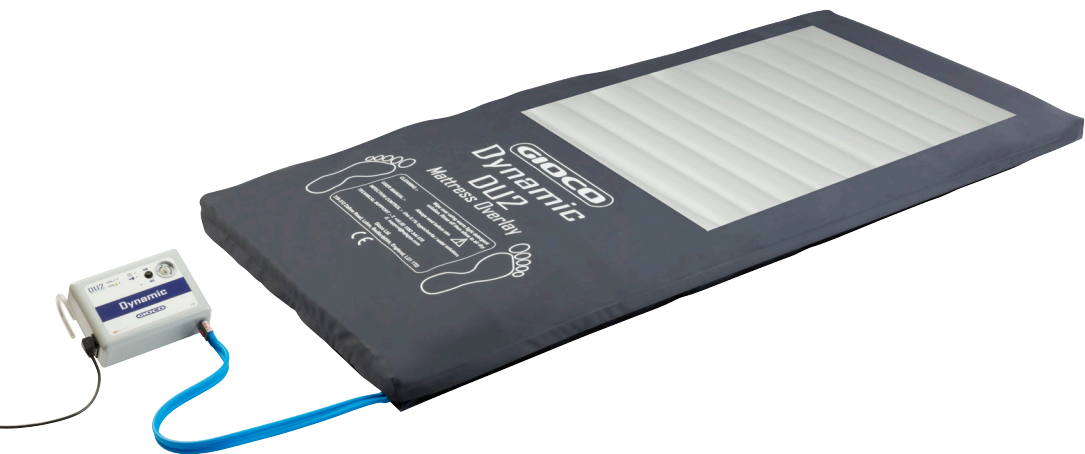


Dynamic Pressure Relief

CE



DU2-oplegsysteem



Het DU2-oplegsysteem van Gioco Ltd., ontworpen en vervaardigd in het VK, biedt een hoogwaardig en betaalbaar dynamisch matrassysteem met werkelijke traceerbaarheid van de bron van ontwerp en vervaardiging.

De ervaring opgedaan uit het bouwen van tienduizenden bedpompunits in de afgelopen 10 jaar heeft geleid tot het verbeteren van de bouwkwiteit tot een punt waarop we in staat zijn een garantie van 5 jaar* te bieden.

Dit is een basissysteem dat evengoed een hele reeks functies biedt, zoals een lagedrukdetectie, alarm voor uitval netspanning en de mogelijkheid om in een statische of dynamische modus te draaien.

Het eenvoudige ontwerp van de DU2, met inbegrip van de matrasluchtcellen vervaardigd van hoogwaardige polyurethaanfilm, biedt een goede prijs-kwaliteitverhouding en levert daarbij zeer goede klinische resultaten.

* Om in aanmerking te komen voor een garantieregeling van 5 jaar, moet het systeem jaarlijks worden onderhouden door Gioco Ltd.

Dynamic



1. Ontworpen en vervaardigd in het VK
2. Gecertificeerd conform EN ISO 13485:2012
3. x20 luchtcellen van polyurethaan
4. Gebruiksvriendelijk deflatiesysteem voor reanimatie
5. Complete set systeemarmen

Matrasvervangend DU4-systeem



Het matrasvervangend DU4-systeem van Gioco Ltd., ontworpen en vervaardigd in het VK, biedt een hoogwaardig en betaalbaar dynamisch matrassysteem gebouwd op onze productiefaciliteit in Bedfordshire, Engeland.

Door hoogwaardige materialen te gebruiken, inclusief een volledig hoogfrequent gelaste Dartex-bovenhoes, kunnen we een **garantie van 5 jaar*** geven op de pomp en de luchtcellen.

Dit zeer geavanceerde systeem biedt een hele reeks functies, waaronder een lagedrukalarm, alarm voor uitval netspanning, systeemfoutalarm en de mogelijkheid om in een statische of dynamische modus te draaien.

Tevens is er voorzien in een zorgmodus voor een betere verpleegkundige verzorging, waarbij het systeem zich na 20 minuten automatisch terugschakelt in de alternerende modus.

De combinatie van een technisch hoogwaardige pomp, luchtcellen van polyurethaanfilm van 300 um, een schuimrubber inlegstuk van 50 mm in de basis en een waterdampdoorlatende Dartex-bovenhoes, garandeert klinische topkwaliteit.

* Om in aanmerking te komen voor een garantieregeling van 5 jaar, moet het systeem jaarlijks worden onderhouden door Gioco Ltd.

Dynamic



1. Ontworpen en vervaardigd in het VK
2. Gecertificeerd conform EN ISO 13485:2012
3. Geluidloze werking
4. Microprocessor-gestuurd systeem
5. Elektronische drukregeling

Technische specificaties

DU2-pompunit

Serienummer.....	Volgens label achterop de pomp
Elektrische voeding.....	220 – 240 volt, 50 Hz
Energieverbruik.....	10 watt
Zekeringen.....	TA1H 250V
Bescherming tegen elektrische schokken.....	Klasse 2
Geluidsniveau.....	Ca. 25 dB
Afmetingen.....	265 x 175 x 90 mm
Gewicht.....	1,6 kg
Onderhoudsinterval.....	12 maanden / 8760 uur
Verwachte levensduur.....	5 jaar
Levensduur van de onderdelen.....	5 jaar

DU2-oplegmatras

Serienummer.....	Label op luchtslang van matras
Aantal luchtcellen.....	20 luchtcellen / 3 statische kussencellen
Afmetingen.....	1990 x 900 x 100 mm (nominaal)
Gewicht.....	4 kg
Verwachte levensduur van matrascellen.....	5 jaar
Levensduur van matrascellen.....	5 jaar

DU2-patiëntprofiel

Max. patiëntgewicht.....	127 kg (20 stone)
Risiconiveau patiënt.....	Patiënten met middelgroot risico

Dynamic



DU4-pompunit

Serienummer.....	Volgens label achterop de pomp
Elektrische voeding.....	220 – 240 volt, 50 Hz
Energieverbruik.....	10 watt
Zekeringen.....	TA1H 250V
Bescherming tegen elektrische schokken.....	Klasse 2
Geluidsniveau.....	Ca. 25 dB
Afmetingen.....	265 x 175 x 90 mm
Gewicht.....	1,6 kg
Onderhoudsinterval.....	12 maanden / 8760 uur
Verwachte levensduur.....	5 jaar
Levensduur van de onderdelen.....	5 jaar

DU4-oplegmatras

Serienummer.....	Label op luchtslang van matras
Aantal luchtcellen.....	20 luchtcellen / 3 statische kussencellen
Schuimrubberen onderlaag.....	50 mm
Afmetingen.....	1990 x 900 x 150 mm (nominaal)
Gewicht.....	6 kg
Verwachte levensduur van matrascellen.....	5 jaar
Levensduur van matrasonderdelen.....	5 jaar

DU4-patiëntprofiel

Max. patiëntgewicht.....	159 kg (25 stone)
Risiconiveau patiënt.....	Hoogrisicopatiënten

GIOCO Ltd.

310-312 Dallow Road
Luton, Bedfordshire,
LU1 1TD, Engeland.

W. www.mjsgrp.com

E. sales@mjsgrp.com

T. +44 (0)1582 344 970

